

PANDÉMIE DE COVID-19 : DIVERSES LEÇONS APPRISES



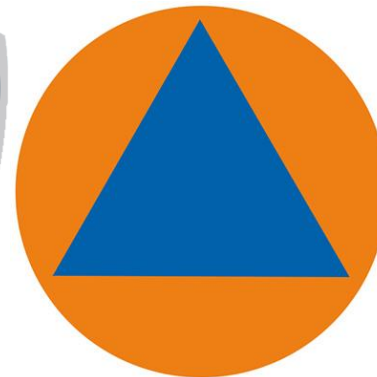
Pour une
collectivité
+ résiliente

Présentée par

Agglomération
de Longueuil

Agglomération de Montréal

Urgences-Santé





PANDÉMIE DE COVID-19 : DIVERSES LEÇONS APPRISSES

Par **Jean Melançon, directeur**

Donald Fortin, chef de division Sécurité civile, schéma et analyse

Service de sécurité incendie de l'agglomération de Longueuil

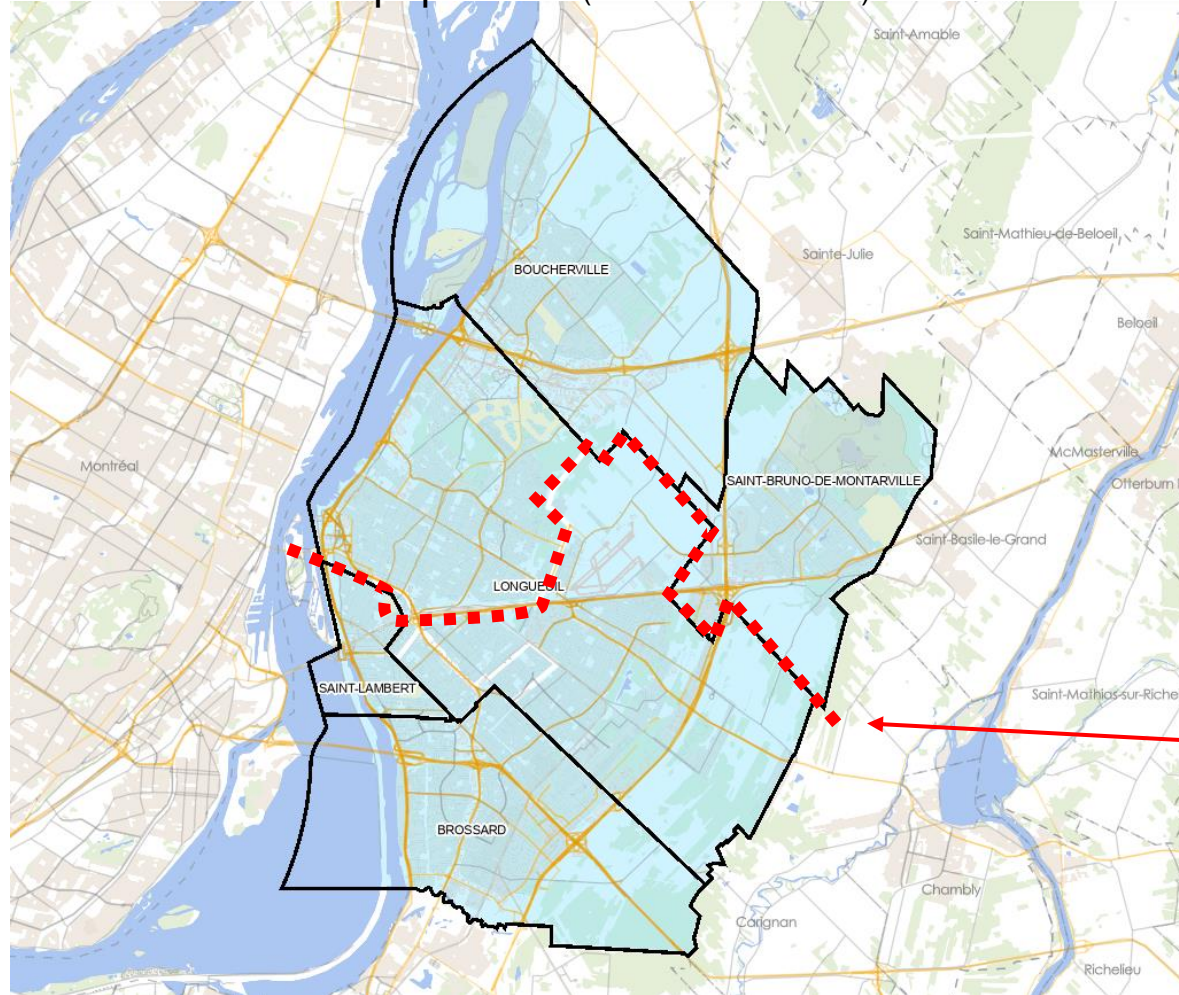
18 octobre 2022



Contexte

Agglomération de Longueuil

434 373 de population (décret 2022 - MAMH)



Structures de coordination

Vision régionale



OMSC Partenaires

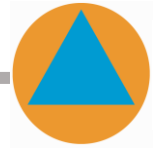


Groupe de coordination des enjeux sociaux (GCES)



longueuil

Bonnes pratiques



OMSC Partenaires

**Vision et gouvernance
stratégique**

**Inclusion des
enjeux sociaux**

**Application cohérente des
décrets gouvernementaux
entre les villes liées**

**Prise de décisions rapide,
appliquée et concertée**

**Circulation de l'information
rapide et efficace**

**Transparence et
cohérence entre les
organisations**

**Connaissance de la
situation commune, actuelle
et en continu**

*74 rencontres de l'OMSC Partenaires
150 rencontres de l'OMSC Ville de Longueuil*



Au bénéfice :

- des citoyens de l'agglomération de Longueuil, particulièrement des plus vulnérables;
- des citoyens corporatifs;
- des élus, puisqu'ils sont les responsables de la sécurité des citoyens;
- des directeurs généraux qui sont les coordonnateurs municipaux de sécurité civile;
- des directions et services ayant un rôle à jouer aux PMSC et le maintien de leur prestation de services;
- des partenaires de la « SANTÉ » et du « MSP ».

Les clés du succès

- Une structure de coordination régionale ***adaptée selon la réalité géopolitique et les structures administratives en place;***
- Une planification de la sécurité civile ***bien établie avant les événements;***
- Un ***soutien à la coordination*** pour maintenir la structure :
 - planifier les stratégies et les besoins opérationnels pour recommandations aux coordonnateurs municipaux de la sécurité civile;
 - recommander des modalités ou des orientations pour la prise de décision;
 - préparer et tenir les rencontres de coordination;
 - rédiger les résumés et partager l'information auprès des partenaires;
 - assurer la liaison entre les Villes et les partenaires;

LA PERSÉVÉRANCE DES MUNICIPALITÉS
DANS UN CONTEXTE DE RELANCE POSTPANDÉM

LONGUEUIL

SOUTIEN À LA COORDINATION DES
ORGANISATIONS MUNICIPALES DE
SÉCURITÉ CIVILE FACE À LA COVID-19

Prix Ovation 2022

- Soutien à la coordination des organisations municipales de sécurité civile face à la COVID-19



longueuil

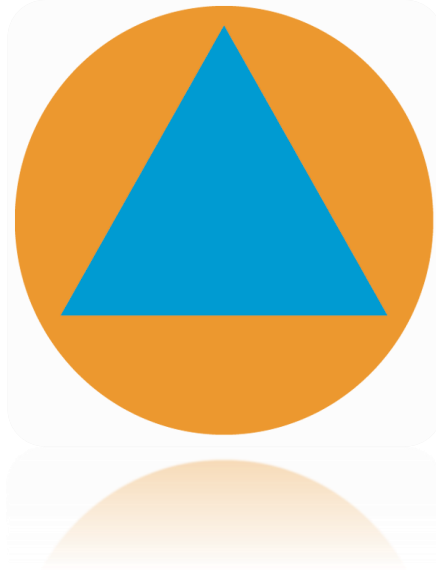
En conclusion

- Les concepts de « **système de sécurité civile au Québec** » selon la planification municipale à l'agglomération de Longueuil s'appliquent parfaitement aux aléas touchants plus d'une des villes liées;
- La mise en place de « **structures de coordination** » adaptée selon la réalité régionale est nécessaire; soutenir la structure tout le long des événements est la clé du succès;
- La ***prise de décision concertée*** et la ***circulation de l'information entre les acteurs*** assurent que la prestation des services municipaux et la réponse aux besoins des citoyens sont ***à la hauteur des attentes.***

« *Seul on va plus vite, ensemble on va plus loin.* »
Proverbe africain



MERCI DE VOTRE ATTENTION



Pandémie de COVID-19 : diverses leçons apprises

Agglomération de Montréal



Annick Maletto, directrice de la sécurité civile de Montréal

18 octobre 2022



Pandémie de COVID-19 : leçons apprises (Montréal)

PLAN DE PRÉSENTATION

- **Contexte montréalais**
 - *Démographie*
 - *Structure municipale*
 - *Encadrement de la sécurité civile*
- **Gestion de la COVID-19**
 - *Mobilisation*
 - *Enjeux aggravés à Montréal*
 - *Centralisation de la coordination des activités*
 - *Résumé des stratégies et des mesures adoptées*
- **Leçons apprises et pistes de réflexion**
 - *Conséquences de la nature imprévisible du sinistre*
 - *Approche future*





Pandémie de COVID-19 : leçons apprises (Montréal)



Contexte montréalais



Pandémie de COVID-19 : leçons apprises (Montréal)

• Contexte montréalais

- *Démographie*
- *Structure municipale*
- *Encadrement de la sécurité civile*

• Gestion de la COVID-19

- *Mobilisation*
- *Enjeux aggravés à Montréal*
- *Centralisation de la coordination des activités*
- *Résumé des stratégies et des mesures adoptées*

• Leçons apprises et pistes de réflexion

- *Conséquences de la nature imprévisible du sinistre*
- *Approche future*

Contexte montréalais – Démographie

- *Agglomération (19 arrondissements et 15 villes reconstituées)*
- *Population de plus de 2 millions de personnes*
- *Densité moyenne : 4 000 hab/km²*
- *Densité maximale : 13 000 hab/km²*
- *Population hautement diversifiée (langue, culture, religion, etc.)*
- *Port de transit international important*



Pandémie de COVID-19 : leçons apprises (Montréal)

Contexte montréalais

- Démographie
- Structure municipale
- Encadrement de la sécurité civile

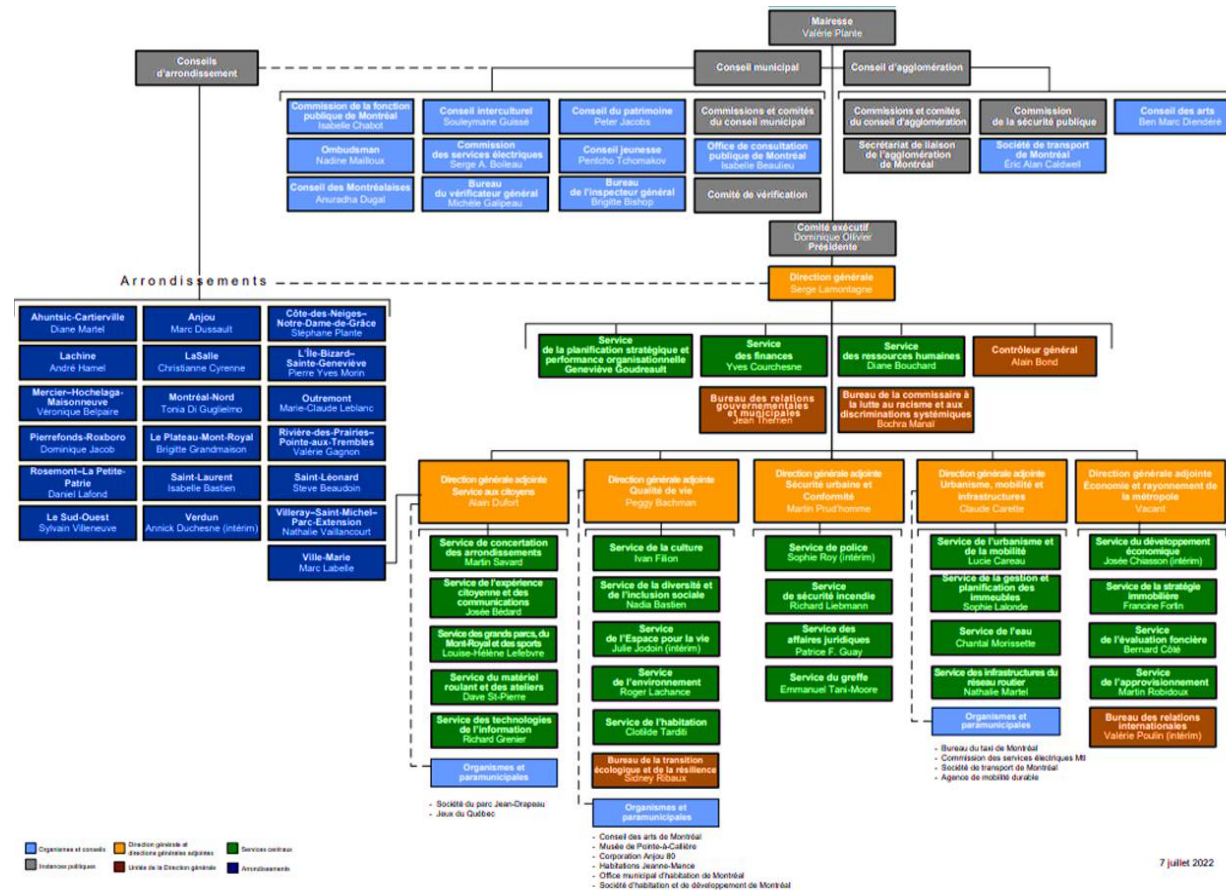
Gestion de la COVID-19

- Mobilisation
- Enjeux aggravés à Montréal
- Centralisation de la coordination des activités
- Résumé des stratégies et des mesures adoptées

Leçons apprises et pistes de réflexion

- Conséquences de la nature imprévisible du sinistre
- Approche future

Contexte montréalais – Structure municipale





Pandémie de COVID-19 : leçons apprises (Montréal)

- **Contexte montréalais**

- Démographie
- Structure municipale
- Encadrement de la sécurité civile

- **Gestion de la COVID-19**

- Mobilisation
- Enjeux aggravés à Montréal
- Centralisation de la coordination des activités
- Résumé des stratégies et des mesures adoptées

- **Leçons apprises et pistes de réflexion**

- Conséquences de la nature imprévisible du sinistre
- Approche future

Contexte montréalais – Encadrement de la sécurité civile

Cadre légal

- Loi sur la sécurité civile (*chapitre S-2.3*)
- Loi sur l'exercice de certaines compétences municipales dans certaines agglomérations – *inscrit la sécurité civile aux compétences d'agglomération*)
- Règlement sur le Service de sécurité incendie de Montréal (*règlement RCG 12-003*) – *donne au coordonnateur de la sécurité civile des pouvoirs d'intervention, de communication et de mobilisation*



Pandémie de COVID-19 : leçons apprises (Montréal)

- **Contexte montréalais**

- Démographie
- Structure municipale
- Encadrement de la sécurité civile

- **Gestion de la COVID-19**

- Mobilisation
- Enjeux aggravés à Montréal
- Centralisation de la coordination des activités
- Résumé des stratégies et des mesures adoptées

- **Leçons apprises et pistes de réflexion**

- Conséquences de la nature imprévisible du sinistre
- Approche future

Contexte montréalais – Encadrement de la sécurité civile (suite)

Selon les compétences établies pour Montréal :

- *Toute opération entreprise pour atténuer les impacts d'un sinistre majeur ET/OU pour contrer ou corriger les impacts d'une telle opération **s'inscrit aux compétences de la sécurité civile.***
- *Tout sinistre provoquant un dépassement de la capacité de réponse d'une unité d'affaires au sein de l'OSCAM peut être considéré comme un sinistre majeur.*



Pandémie de COVID-19 : leçons apprises (Montréal)



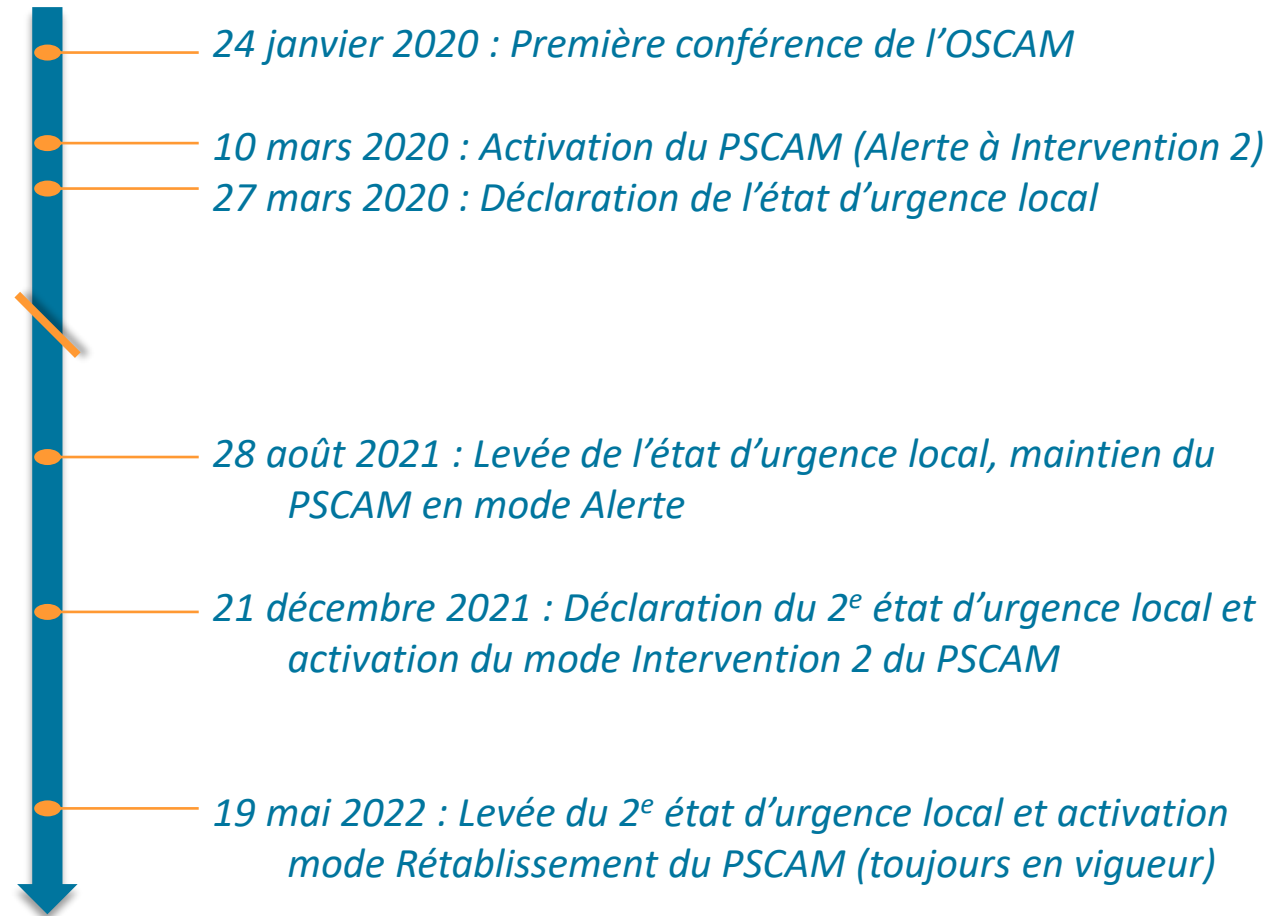
Gestion de la COVID-19



Pandémie de COVID-19 : leçons apprises (Montréal)

- **Contexte montréalais**
 - Démographie
 - Structure municipale
 - Encadrement de la sécurité civile
- **Gestion de la COVID-19**
 - Mobilisation
 - Enjeux aggravés à Montréal
 - Centralisation de la coordination des activités
 - Résumé des stratégies et des mesures adoptées
- **Leçons apprises et pistes de réflexion**
 - Conséquences de la nature imprévisible du sinistre
 - Approche future

Gestion de la COVID-19 – Mobilisation





Pandémie de COVID-19 : leçons apprises (Montréal)

- **Contexte montréalais**

- Démographie
- Structure municipale
- Encadrement de la sécurité civile

- **Gestion de la COVID-19**

- Mobilisation
- *Enjeux aggravés à Montréal*
- Centralisation de la coordination des activités
- Résumé des stratégies et des mesures adoptées

- **Leçons apprises et pistes de réflexion**

- Conséquences de la nature imprévisible du sinistre
- Approche future

Gestion de la COVID-19 – Enjeux aggravés à Montréal

- *Grand nombre de personnes en situation d'itinérance ayant perdu l'accès à des services de soutien*
- *Communication des messages et consignes à une population hautement diversifiée*
- *Difficultés à assurer la distanciation sociale en raison de la haute densité*
- *Très grand nombre d'installations municipales, d'industries, de commerces, etc.*
- *Très grand nombre de personnes à risque en cas de rupture de services critiques*



Pandémie de COVID-19 : leçons apprises (Montréal)

- **Contexte montréalais**

- Démographie
- Structure municipale
- Encadrement de la sécurité civile

- **Gestion de la COVID-19**

- Mobilisation
- Enjeux aggravés à Montréal
- Centralisation de la coordination des activités
- Résumé des stratégies et des mesures adoptées

- **Leçons apprises et pistes de réflexion**

- Conséquences de la nature imprévisible du sinistre
- Approche future

Gestion de la COVID-19 – Centralisation de la coordination des activités

- *Toute action nécessaire à l'atténuation de la propagation du virus est coordonnée depuis le CCMU, y compris les actions de soutien au RSSS.*
- *En raison des compétences de sécurité civile établies à Montréal et de la complexité de la structure de gouvernance, toute activité municipale étant affectée par les mesures d'atténuation est aussi coordonnée depuis le CCMU.*



Pandémie de COVID-19 : leçons apprises (Montréal)

- **Contexte montréalais**

- Démographie
- Structure municipale
- Encadrement de la sécurité civile

- **Gestion de la COVID-19**

- Mobilisation
- Enjeux aggravés à Montréal
- Centralisation de la coordination des activités
- *Résumé des stratégies et des mesures adoptées*

- **Leçons apprises et pistes de réflexion**

- Conséquences de la nature imprévisible du sinistre
- Approche future

Gestion de la COVID-19 – Résumé des stratégies et des mesures adoptées

- *Mise en place de services temporaires pour les PSI*
- *Accréditation pour le personnel municipal et soutien aux industries essentielles*
- *Aménagement spécialisé de l'espace public et gestion du surachalandage des parcs*
- *Élaboration et mise en place de plans de reprise d'activités non essentielles (sports, loisirs et culture)*



Pandémie de COVID-19 : leçons apprises (Montréal)

- **Contexte montréalais**

- Démographie
- Structure municipale
- Encadrement de la sécurité civile

- **Gestion de la COVID-19**

- Mobilisation
- Enjeux aggravés à Montréal
- Centralisation de la coordination des activités
- *Résumé des stratégies et des mesures adoptées*

- **Leçons apprises et pistes de réflexion**

- Conséquences de la nature imprévisible du sinistre
- Approche future

Gestion de la COVID-19 – Résumé des stratégies et des mesures adoptées (suite)

- *Assurance de la continuité des activités critiques*
- *Soutien aux cliniques de dépistage et de vaccination*
- *Soutien à l'application de mesures coercitives*
- *Évaluation de conformité de toutes activités municipales et tous événements publics*



Pandémie de COVID-19 : leçons apprises (Montréal)

- **Contexte montréalais**

- *Démographie*
- *Structure municipale*
- *Encadrement de la sécurité civile*

- **Gestion de la COVID-19**

- *Mobilisation*
- *Enjeux aggravés à Montréal*
- *Centralisation de la coordination des activités*
- *Résumé des stratégies et des mesures adoptées*

- **Leçons apprises et pistes de réflexion**

- *Conséquences de la nature imprévisible du sinistre*
- *Approche future*

Leçons apprises et pistes de réflexion – Conséquences de la nature imprévisible du sinistre

- *Le PSCAM a été conçu selon deux principes traditionnels:*
 - *la municipalité est maître chez soi*
 - *la structure de l'OSCAM est une version très simplifiée de la structure municipale*



Pandémie de COVID-19 : leçons apprises (Montréal)

- **Contexte montréalais**

- Démographie
- Structure municipale
- Encadrement de la sécurité civile

- **Gestion de la COVID-19**

- Mobilisation
- Enjeux aggravés à Montréal
- Centralisation de la coordination des activités
- Résumé des stratégies et des mesures adoptées

- **Leçons apprises et pistes de réflexion**

- Conséquences de la nature imprévisible du sinistre
- Approche future

Leçons apprises et pistes de réflexion – Conséquences de la nature imprévisible du sinistre (suite)

- *L'OSCAM n'est donc pas outillée pour répondre aux situations dominées par un autre palier gouvernemental et n'a pas la profondeur nécessaire pour répondre à une situation si complexe.*
- *Comme c'est souvent le cas, l'OSCAM s'est possiblement trop inventée selon des expériences précises vécues plutôt que d'investir dans la robustesse et la flexibilité de sa structure.*



Pandémie de COVID-19 : leçons apprises (Montréal)

- **Contexte montréalais**
 - Démographie
 - Structure municipale
 - Encadrement de la sécurité civile
- **Gestion de la COVID-19**
 - Mobilisation
 - Enjeux aggravés à Montréal
 - Centralisation de la coordination des activités
 - Résumé des stratégies et des mesures adoptées
- **Leçons apprises et pistes de réflexion**
 - Conséquences de la nature imprévisible du sinistre
 - Approche future

Leçons apprises et pistes de réflexion – Approche future

- *De la COVID-19, l'OSCAM doit tirer des leçons applicables à tout événement futur, et non seulement à une autre pandémie.*
- *L'OSCAM doit adapter sa structure afin que celle-ci s'accote sur la gestion courante de l'agglomération afin d'assurer une meilleure connaissance des capacités de cette dernière ainsi qu'une flexibilité supérieure.*
- *L'OSCAM doit intégrer certains enjeux récurrents au sein de sa planification : les besoins particuliers de personnes très vulnérables, la continuité des affaires et la liaison avec les autres paliers gouvernementaux .*

Pandémie de COVID-19 : leçons apprises (Montréal)



MERCI!

securitecivile@oscam.ca

Pandémie de COVID-19 : diverses leçons apprises

Urgences-santé

Emmanuelle St-Arnaud

Jonathan Bilodeau

Gestion de la pandémie

Objectifs de la présentation

- Quelques données sur Urgences-santé
- Enjeux des différentes vagues
- Mesures de contingence
- Leçons apprises



Urgences-santé compte



quelque

1 700

employé(e)s

dont

1 100

paramédics

et plus de **110**

répartitrices

et répartiteurs
médicaux d'urgence



- 1 centre de gestion des opérations
- 1 centre de communication santé
- 1 centre secondaire
- 1 quartier général
- 3 centres opérationnels
- 1 centre de formation

Le
saviez-vous?

Nous étions prêts... 7 janvier 2020



Urgences-santé
7 janvier 2020 · 🌐

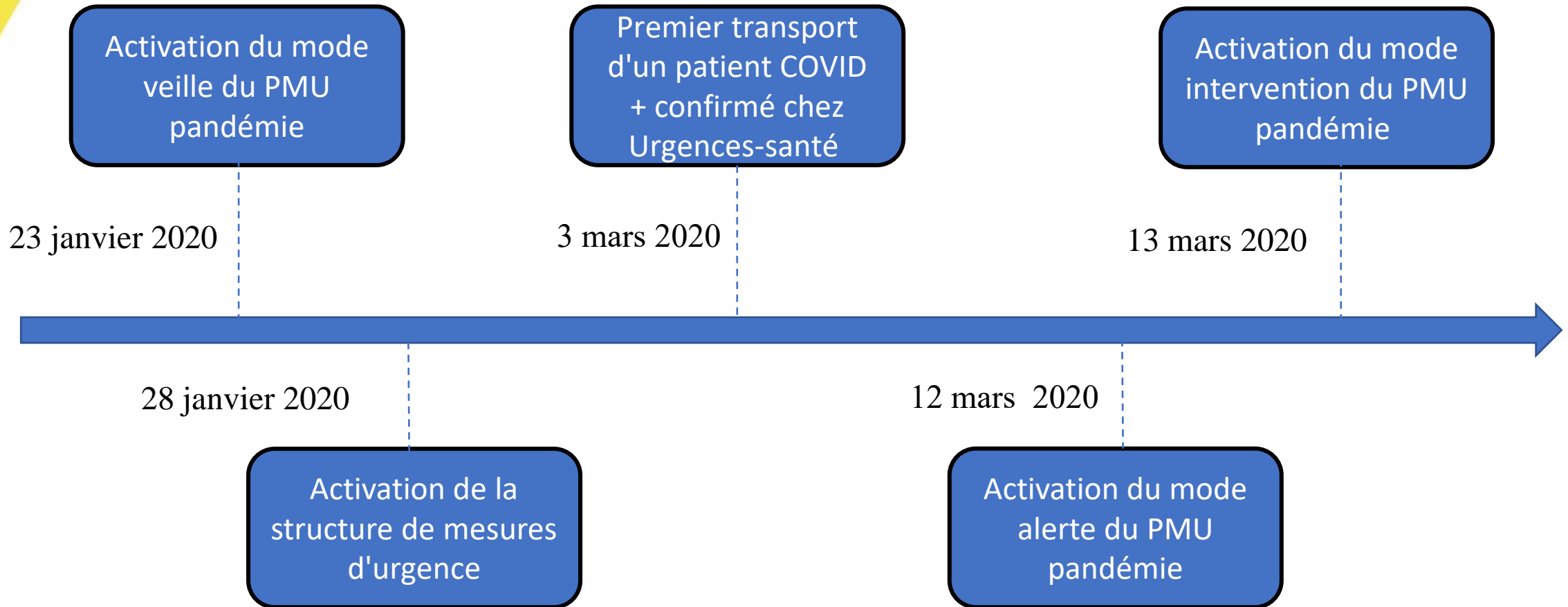


Depuis 2014, notre Unité de réponse à la communauté est formée pour intervenir en situation d'épidémie. Nous sommes le seul service préhospitalier au Québec ayant l'équipement et l'entraînement nécessaires pour offrir les soins et le transport de patients confirmés porteurs d'un virus.

Épidémie TVA à TVA, nous sommes prêts! 🙏



Phases de mobilisation



Différentes vagues, différents enjeux

VAGUE 1

- Approvisionnement
- Adaptation du travail
- Risque de contamination
- Méconnaissance du virus
- Augmentation du temps d'intervention

VAGUES 2-3-4

- Accès à la vaccination
- Demandes de soutien du réseau pour le dépistage
- Arrimage avec le réseau de la santé
- Début de la "covidite"

VAGUE 5 ET SUIVANTES

- Absentéisme critique



Quelques éléments de réponse...

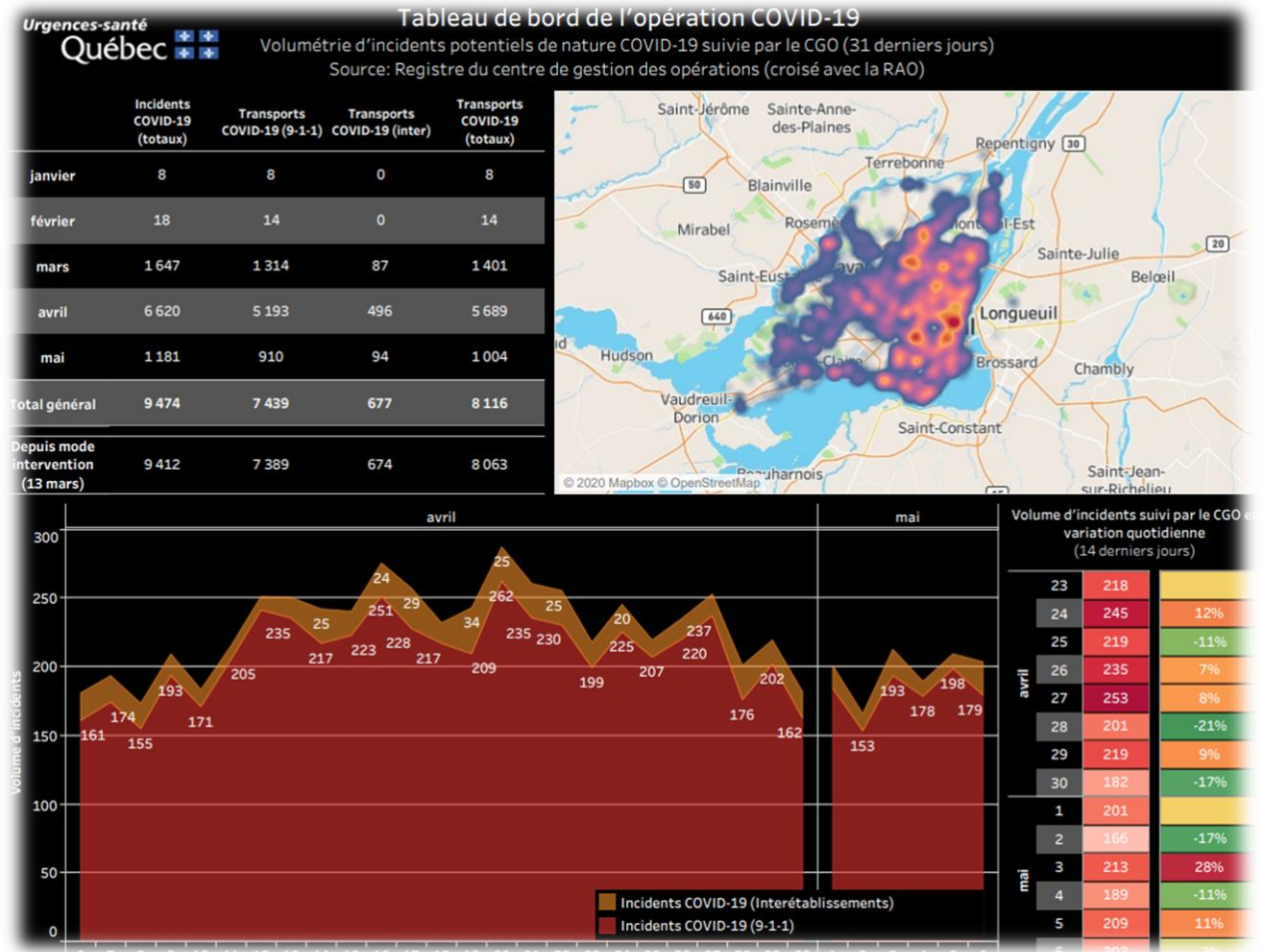
Structure de mesures d'urgence

- Développée peu de temps avant la pandémie
- Officialisée en août 2020
- Adaptée à partir du système de commandement des interventions (SCI)
- Indépendante de la structure habituelle de l'organisation
- Identification rapide des enjeux à tous les niveaux et prise en charge coordonnée
- Documentation structurée et rigoureuse des décisions et des actions



Quelques exemples de solutions trouvées par la structure MU

- Équipements de protection individuelle réutilisables
- Adaptation et communication des différents protocoles
- Suivi du délestage dans l'organisation
- Soutien aux employés affectés par la COVID
- Outils de suivi du volume d'activité et du temps d'intervention



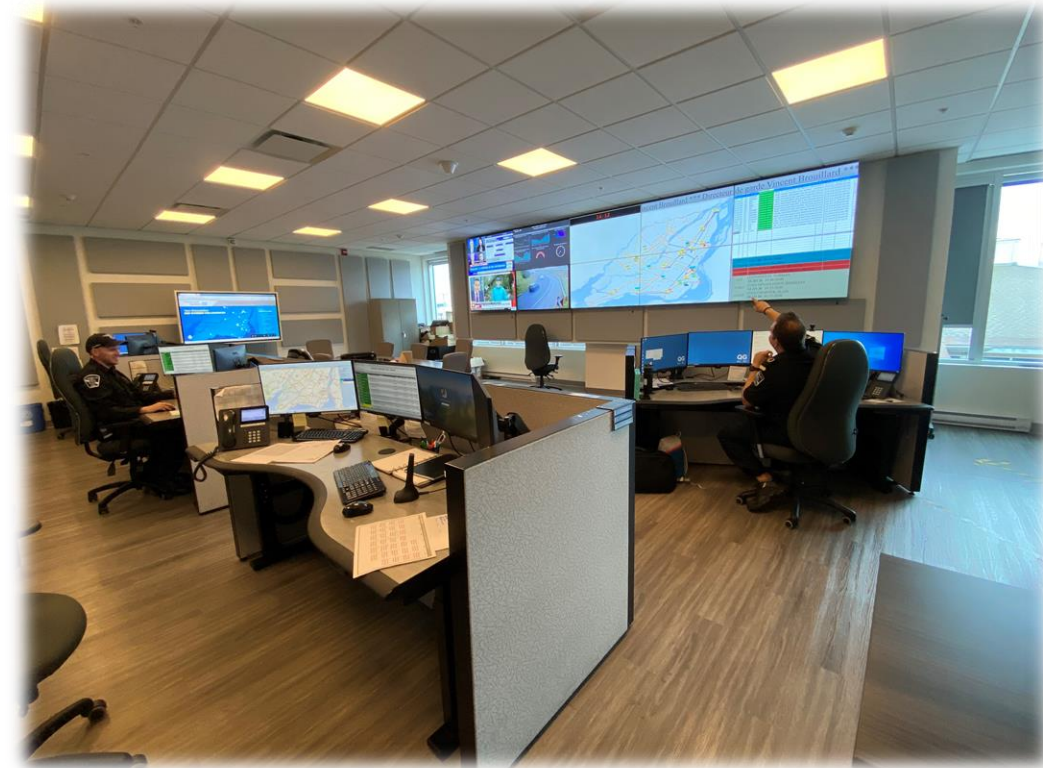
Présence soutenue auprès des partenaires

- Présence régulière aux instances de coordination
 - CCMU Montréal et Laval
 - CCMU spécial "Mission santé" Montréal
 - Centre de commandement du réseau de santé montréalais
- Participation à certains comités spécifiques (ex. : vaccination, dépistage)
- Liaison régulière et partage des bonnes pratiques auprès des premiers intervenants médicaux
 - Services de premiers répondants
 - Services d'urgence agissant comme premiers intervenants médicaux

Mise à profit du Centre de gestion des opérations

C'est quoi, le CGO?

- Créé en 2018
- En fonction **24 h/24, 7 j/7**
- Assure une **vigie opérationnelle** en temps réel sur le territoire et dans nos installations
- **Prend en charge et coordonne les événements** pouvant avoir des répercussions sur la mission de la Corporation
- **Alerte** rapidement les personnes concernées dans l'organisation
- **Centralise** l'information, **documente** et assure la poursuite du **suivi** par les personnes concernées



Mise à profit du Centre de gestion des opérations

- Vigie opérationnelle effectuée par le CGO
 - mise en place d'un outil de suivi des foyers de contamination
 - arrimage rapide avec le réseau
 - recensement et suivi des interventions COVID
- Prise en charge immédiate des situations problématiques
- Alerte rapide dans l'organisation et lien établi avec la structure de mesures d'urgence
- Plusieurs registres de documentation mis en place

Opération du CCS sur deux sites

- Objectif : éviter une éclosion mettant à risque la totalité des employés du CCS
- Fonctionnement en mode "actif-actif" pour la première fois
- Améliorations rapides du système de téléphonie
- Réorganisation de la gestion et des trajectoires de communication
- Ajustements administratifs et logistiques
- Déploiement en avril 2020, pendant plus d'un an
- Plan de contingence permanent : redéployé lors de la vague Omicron



Optimisation des compétences

- Personnel avec compétences en SST
 - Formation du "commando EPI"
- Unité de réponse à la communauté
 - Soutien aux paramédics dans les établissements de santé et en centre opérationnel
 - Déploiement dans les cliniques de dépistage populationnel en soutien au réseau de la santé



PROCÉDURES DE PORT
ET DE RETRAIT DU
DEMI-MASQUE 3M
DE SÉRIE 6000



Optimisation des compétences

- Personnel disponible avec compétence de paramédic
 - Clinique de dépistage interne
- Paramédics avec limitations fonctionnelles et retraités
 - Clinique interne de vaccination
 - Soutien administratif pour vaccination et dépistage
 - Prise en charge de la "Ligne COVID" pour les employés et leurs familles
- Paramédics instructeurs
 - Soutien aux paramédics en centre opérationnel pour les différentes adaptations aux protocoles



En rétroaction... Nous étions prêts...



Ce que nous retenons

- Importance de la structure et d'une approche globale plutôt que des plans détaillés
- Importance de la documentation rigoureuse
 - Outils de suivi
 - Registres
 - Bilan après chaque vague
- Importance d'être autonome pour accomplir la mission
 - EPI réutilisables
 - Vaccination interne
 - Dépistage interne
- Opportunités à travers la crise
 - Élargissement de la profession de paramédics

