

L'encadrement du rétablissement dans le Plan de sécurité civile de l'agglomération de Montréal



Annick Maletto, chef de division, Centre de sécurité civile, Service de sécurité incendie de Montréal

18 octobre 2022



L'encadrement du rétablissement dans le Plan de sécurité civile de l'agglomération de Montréal

PLAN DE PRÉSENTATION

- **Historique**
 - PSCAM
 - Inondations 2017
 - Chaleur 2018
- **Développement du mode « Rétablissement »**
 - Compétences de sécurité civile
 - Processus décisionnel
 - Définition et limites
 - Communications et engagements
- **Résultats**
 - Inondations 2019
 - COVID-19
- **Enjeux**
 - Prolongation des événements
 - Limites logistiques et financières





L'encadrement du rétablissement dans le Plan de sécurité civile de l'agglomération de Montréal



Historique



L'encadrement du rétablissement dans le Plan de sécurité civile de l'agglomération de Montréal

- **Historique**

- PSCAM
- Inondations 2017
- Chaleur 2018

- **Développement du mode « Rétablissement »**

- Compétences de sécurité civile
- Processus décisionnel
- Définition et limites
- Communications et engagements

- **Résultats**

- Inondations 2019
- COVID-19

- **Enjeux**

- Prolongation des événements
- Limites logistiques et financières

Historique – PSCAM

- *Premier PSCAM en 2006.*
- *Intègre 3 niveaux d'intervention.*
- *Traite les éléments de la phase Préparation par le mode « Normal ».*
- *Ne contient aucune notion de prévention ou de rétablissement.*



L'encadrement du rétablissement dans le Plan de sécurité civile de l'agglomération de Montréal

• Historique

- PSCAM
- Inondations 2017
- Chaleur 2018

• Développement du mode « Rétablissement »

- Compétences de sécurité civile
- Processus décisionnel
- Définition et limites
- Communications et engagements

• Résultats

- Inondations 2019
- COVID-19

• Enjeux

- Prolongation des événements
- Limites logistiques et financières

Historique – Inondations 2017

- *Représente – à ce moment – le plus grand événement à Montréal depuis le verglas de 1998.*
- *Malgré un PPI inondations, le manque de planification par rapport au rétablissement devient un enjeu :*
 - *Aucune action n'est planifiée pour assurer le retrait des mesures d'intervention et les réparations;*
 - *Les responsabilités financières ne sont pas définies, donc la prise en charge se fait localement, sans aucune coordination;*
 - *Il n'y a aucun mécanisme en place pour la prise en charge à moyen-long terme pour les personnes sinistrées ou pour leur déplacement.*
- *L'impact sur les arrondissements et les villes est majeur :*
 - *Ils héritent des factures élevées – certaines dans les M\$ - qui doivent être imputées à leur budget local;*
 - *Sans mécanismes définis, certains accueillent des sinistrés pour plus d'un an;*
 - *Certains sont fortement critiqués en raison des différents standards accordés aux citoyen(nes) de la même agglomération.*



L'encadrement du rétablissement dans le Plan de sécurité civile de l'agglomération de Montréal

- **Historique**

- PSCAM
- Inondations 2017
- Chaleur 2018

- **Développement du mode « Rétablissement »**

- Compétences de sécurité civile
- Processus décisionnel
- Définition et limites
- Communications et engagements

- **Résultats**

- Inondations 2019
- COVID-19

- **Enjeux**

- Prolongation des événements
- Limites logistiques et financières

Historique – Chaleur 2018

- *En raison des inondations de 2017, un mode «Rétablissement» a été ajouté au PSCAM – Certaines actions propres à chaque mission sont inscrites au PSCAM.*
- *Malgré l'ajout, il n'y a toujours pas de mécanisme de coordination planifié, et les responsabilités financières ne sont toujours pas établies.*
- *Parce que l'ajout du mode est sans planification exhaustive, les conséquences sont similaires à celles des inondations de 2017.*



L'encadrement du rétablissement dans le Plan de sécurité civile de l'agglomération de Montréal



Développement du mode « Rétablissement »



L'encadrement du rétablissement dans le Plan de sécurité civile de l'agglomération de Montréal

- **Historique**

- PSCAM
- Inondations 2017
- Chaleur 2018

- **Développement du mode « Rétablissement »**

- Compétences de sécurité civile
- Processus décisionnel
- Définition et limites
- Communications et engagements

- **Résultats**

- Inondations 2019
- COVID-19

- **Enjeux**

- Prolongation des événements
- Limites logistiques et financières

Développement du mode « Rétablissement » – Compétences de sécurité civile

- *En 2018, le CSC effectue une étude de tous les rapports de rétroaction depuis sa création (1998).*
- *Sans exception, les rapports de rétroaction ont deux critiques importantes :*
 - *la confusion par rapport aux responsabilités financières;*
 - *le manque de planification par rapport au rétablissement.*
- *Le CSC détermine que pour finalement régler les problèmes récurrents, il doit déterminer les compétences de la sécurité civile pour Montréal.*
- *Le CSC demande une analyse juridique.*



L'encadrement du rétablissement dans le Plan de sécurité civile de l'agglomération de Montréal

- **Historique**
 - PSCAM
 - Inondations 2017
 - Chaleur 2018
- **Développement du mode « Rétablissement »**
 - Compétences de sécurité civile
 - Processus décisionnel
 - Définition et limites
 - Communications et engagements
- **Résultats**
 - Inondations 2019
 - COVID-19
- **Enjeux**
 - Prolongation des événements
 - Limites logistiques et financières

Développement du mode « Rétablissement » – Compétences de sécurité civile (suite)

Conclusions de l'avis juridique :

- *À Montréal, la sécurité civile est une compétence d'agglomération.*
- *Là où une autre autorité n'est pas déjà compétente, la sécurité civile est responsable de toute mesure mise en place dans le but d'atténuer et d'éviter un impact causé par un sinistre majeur.*
- *La sécurité civile est responsable de toute mesure mise en place dans le but d'atténuer, d'éviter ou de corriger les conséquences d'une mesure de sécurité civile (mais pas du sinistre même).*
- *Les compétences s'appliquent aux quatre phases : prévention, préparation, intervention et rétablissement.*



L'encadrement du rétablissement dans le Plan de sécurité civile de l'agglomération de Montréal

- **Historique**

- PSCAM
- Inondations 2017
- Chaleur 2018

- **Développement du mode « Rétablissement »**

- Compétences de sécurité civile
- Processus décisionnel
- Définition et limites
- Communications et engagements

- **Résultats**

- Inondations 2019
- COVID-19

- **Enjeux**

- Prolongation des événements
- Limites logistiques et financières

Développement du mode « Rétablissement » – Processus décisionnel

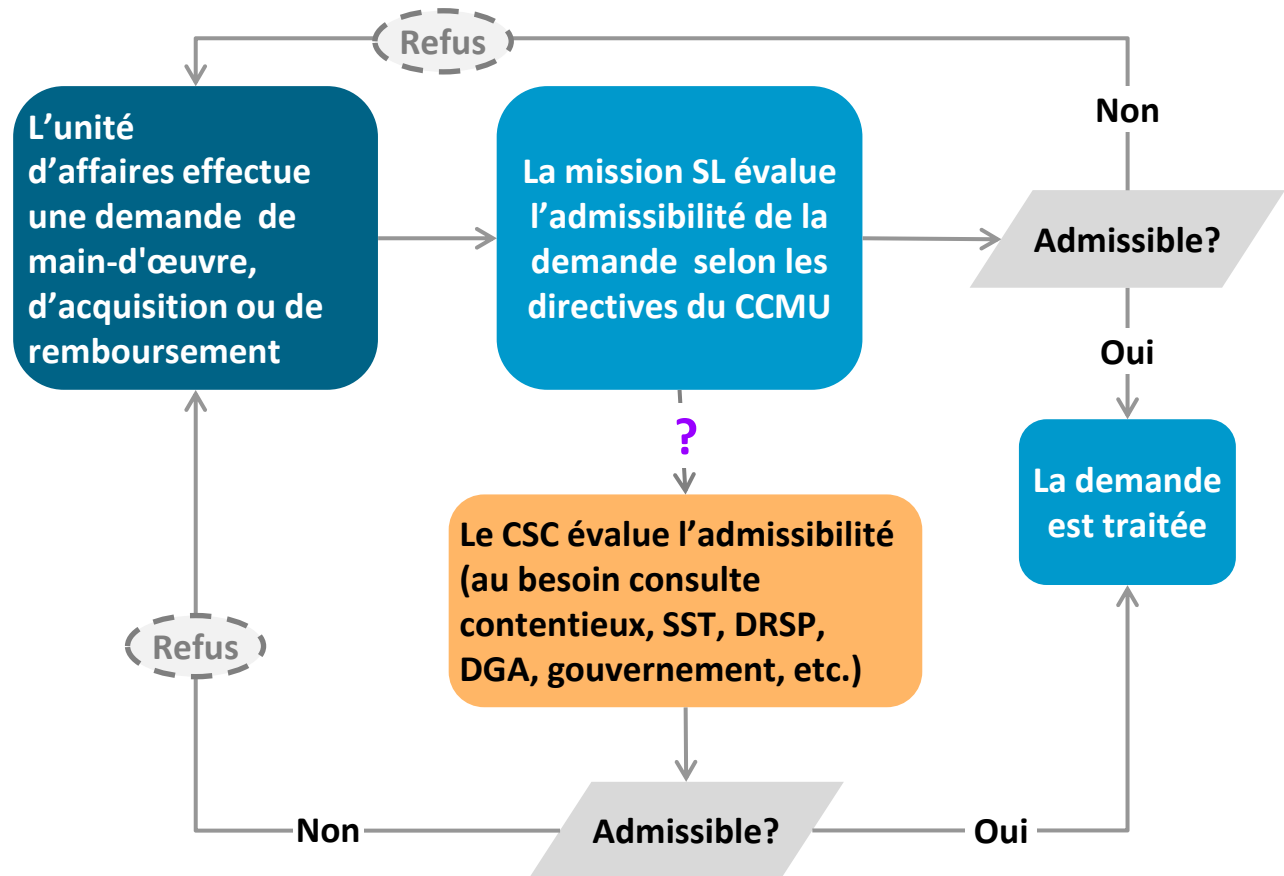
- *En 2019, le CSC redéfinit les rôles et les responsabilités de l'OSCAM selon les compétences établies de sécurité civile pour les quatre phases, dont le rétablissement.*
- *Le mode « Rétablissement » et sa planification complète sont officiellement intégrés au PSCAM ainsi qu'à ses chapitres spécifiques (les plans de mission et les PPI).*
- *Le CSC normalise et centralise les opérations de l'OSCAM, détermine en amont l'admissibilité d'actions prévues et établit un processus décisionnel pour les imprévus.*



L'encadrement du rétablissement dans le Plan de sécurité civile de l'agglomération de Montréal

- Historique
 - PSCAM
 - Inondations 2017
 - Chaleur 2018
- Développement du mode « Rétablissement »
 - Compétences de sécurité civile
 - Processus décisionnel
 - Définition et limites
 - Communications et engagements
- Résultats
 - Inondations 2019
 - COVID-19
- Enjeux
 - Prolongation des événements
 - Limites logistiques et financières

Développement du mode « Rétablissement » – Processus décisionnel (suite)





L'encadrement du rétablissement dans le Plan de sécurité civile de l'agglomération de Montréal

- **Historique**
 - PSCAM
 - Inondations 2017
 - Chaleur 2018
- **Développement du mode « Rétablissement »**
 - Compétences de sécurité civile
 - Processus décisionnel
 - Définition et limites
 - Communications et engagements
- **Résultats**
 - Inondations 2019
 - COVID-19
- **Enjeux**
 - Prolongation des événements
 - Limites logistiques et financières

Développement du mode « Rétablissement » – Définition et limites

PSCAM :

- *Coordonné comme un prolongement de l'intervention;*
- *Est déclaré lorsque la menace est écartée et a une très faible probabilité de retour immédiat;*
- *Est maintenu pour la durée du temps nécessaire pour la sécurisation de la collectivité, le retrait de la majorité des mesures de mitigation et le transfert des responsabilités aux autorités compétentes;*
- *Toutes les compétences de sécurité civile s'appliquent.*



L'encadrement du rétablissement dans le Plan de sécurité civile de l'agglomération de Montréal

- Historique
 - PSCAM
 - Inondations 2017
 - Chaleur 2018
- Développement du mode « Rétablissement »
 - Compétences de sécurité civile
 - Processus décisionnel
 - Définition et limites
 - Communications et engagements
- Résultats
 - Inondations 2019
 - COVID-19
- Enjeux
 - Prolongation des événements
 - Limites logistiques et financières

Développement du mode « Rétablissement » – Définition et limites (suite)

- *S'il s'agit d'un retour à la normale, où toutes les mesures mises en place par l'OSCAM pourront être retirées*
 - **Le rétablissement se termine au moment où toutes les mesures sont retirées et toute comptabilisation financière terminée.**
- *S'il s'agit d'une nouvelle réalité pour Montréal, où certaines mesures devront rester en place à long terme et devront donc être intégrées aux activités habituelles*
 - **Le rétablissement se termine au moment où toutes les mesures pouvant être retirées le sont ET les responsabilités opérationnelles et financières de toutes les mesures à intégrer aux activités habituelles ont été transférées.**

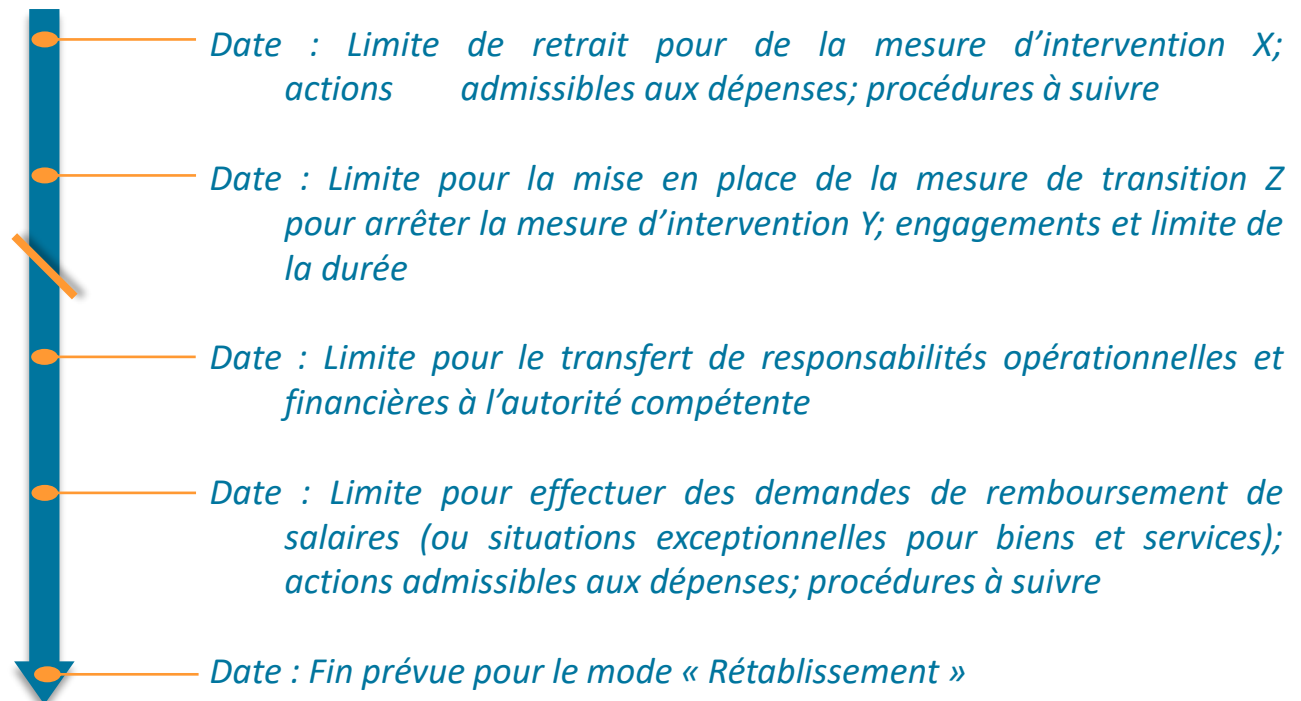


L'encadrement du rétablissement dans le Plan de sécurité civile de l'agglomération de Montréal

- **Historique**
 - PSCAM
 - Inondations 2017
 - Chaleur 2018
- **Développement du mode « Rétablissement »**
 - Compétences de sécurité civile
 - Processus décisionnel
 - Définition et limites
 - Communications et engagements
- **Résultats**
 - Inondations 2019
 - COVID-19
- **Enjeux**
 - Prolongation des événements
 - Limites logistiques et financières
 - Mécanismes de transfert de responsabilités

Développement du mode « Rétablissement » – Communications et engagements

- *Une fois les critères pour la fin définis, le CCMU diffuse un calendrier d'échéanciers et d'engagements*





L'encadrement du rétablissement dans le Plan de sécurité civile de l'agglomération de Montréal



Résultats



L'encadrement du rétablissement dans le Plan de sécurité civile de l'agglomération de Montréal

- **Historique**
 - PSCAM
 - Inondations 2017
 - Chaleur 2018
- **Développement du mode « Rétablissement »**
 - Compétences de sécurité civile
 - Processus décisionnel
 - Définition et limites
 - Communications et engagements
- **Résultats**
 - Inondations 2019
 - COVID-19
- **Enjeux**
 - Prolongation des événements
 - Limites logistiques et financières

Résultats – Inondations 2019

- *Représente un type d'événement où :*
 - *les mesures mises en place peuvent être retirées;*
 - *un retour complet à la normale est presque possible, car seulement 5 familles ont perdu leur résidence de façon permanente;*
 - *en raison du risque futur – des stratégies de prévention devront rapidement être élaborées et appliquées.*
- *Les critères pour la fin étaient définis comme suit :*
 - *Tout est retiré et aucune action complémentaire n'est nécessaire (par exemple, le traitement du sable contaminé provenant de digues);*
 - *Les 5 familles à déplacer ont été prises en charge par l'OMHM;*
 - *Un comité de prévention est en place.*
- *Durée : 100 jours*
- *Coûts : Environ 30 % du coût total de l'événement*



L'encadrement du rétablissement dans le Plan de sécurité civile de l'agglomération de Montréal

- **Historique**

- PSCAM
- Inondations 2017
- Chaleur 2018

- **Développement du mode « Rétablissement »**

- Compétences de sécurité civile
- Processus décisionnel
- Définition et limites
- Communications et engagements

- **Résultats**

- Inondations 2019
- COVID-19

- **Enjeux**

- Prolongation des événements
- Limites logistiques et financières

Résultats – COVID-19

- *Représente un type d'événement où :*

- *plusieurs mesures mises en place devront être maintenues, et donc intégrées aux activités normales, car la réalité a trop changé;*
- *un retour à la normale est impossible;*
- *parce que la pandémie était gérée par un autre palier gouvernemental et qu'une future pandémie pourrait donc être gérée très différemment, il risque d'avoir peu d'efforts de prévention à l'échelle municipale.*

- *Les critères pour la fin étaient définis comme suit :*

- *Toute action pouvant l'être est retirée (par exemple, les affiches de distanciation dans l'espace public ou les appareils pour la vérification du passeport vaccinal);*
- *Le transfert de toute mesure qui doit l'être a été effectué vers une autorité compétente à titre de nouvelles activités habituelles (par exemple, des SHU pour PSI qui sont financés par le MSSS et sont pris en charge par des organismes communautaires).*

- *Durée : 152+ jours*

- *Coûts : Environ 5 % du coût total de l'événement*



L'encadrement du rétablissement dans le Plan de sécurité civile de l'agglomération de Montréal



Enjeux



L'encadrement du rétablissement dans le Plan de sécurité civile de l'agglomération de Montréal

- **Historique**
 - PSCAM
 - Inondations 2017
 - Chaleur 2018
- **Développement du mode « Rétablissement »**
 - Compétences de sécurité civile
 - Processus décisionnel
 - Définition et limites
 - Communications et engagements
- **Résultats**
 - Inondations 2019
 - COVID-19
- **Enjeux**
 - Prolongation des événements
 - Limites logistiques et financières

Enjeux – Prolongation des événements

- *L'ajout du mode « Rétablissement » prolonge automatiquement et significativement la durée de la mobilisation de l'OSCAM.*
- *En plus d'une hausse en fréquence d'événements, l'ajout du mode « Rétablissement » fait qu'il y a maintenant des missions qui doivent consacrer du personnel en permanence (finances, approvisionnement, communications, etc.).*
- *Peut générer de l'épuisement.*



L'encadrement du rétablissement dans le Plan de sécurité civile de l'agglomération de Montréal

- **Historique**
 - PSCAM
 - Inondations 2017
 - Chaleur 2018
- **Développement du mode « Rétablissement »**
 - Compétences de sécurité civile
 - Processus décisionnel
 - Définition et limites
 - Communications et engagements
- **Résultats**
 - Inondations 2019
 - COVID-19
- **Enjeux**
 - Prolongation des événements
 - Limites logistiques et financières

Enjeux – Limites logistiques et financières

- *L'état d'urgence ou les mécanismes d'urgence de Montréal ne peuvent pas être en vigueur en même temps que le rétablissement, donc il est toujours impossible d'avoir des pouvoirs exceptionnels lors de ce dernier, ce qui prolonge les opérations (obligation de rotation de fournisseurs ou d'appels d'offres, conventions collectives, etc.).*
- *Plus l'événement perdure, plus il est difficile de maintenir la mobilisation et la collaboration des partenaires, surtout quand l'urgence est « écartée ».*

Développement d'une nouvelle méthode pour évaluer l'état de préparation de Montréal en cas de sinistre majeur



Annick Maletto, chef de division, Centre de sécurité civile, Service de sécurité incendie de Montréal

18 octobre 2022



Développement d'une nouvelle méthode pour évaluer l'état de préparation de Montréal en cas de sinistre majeur

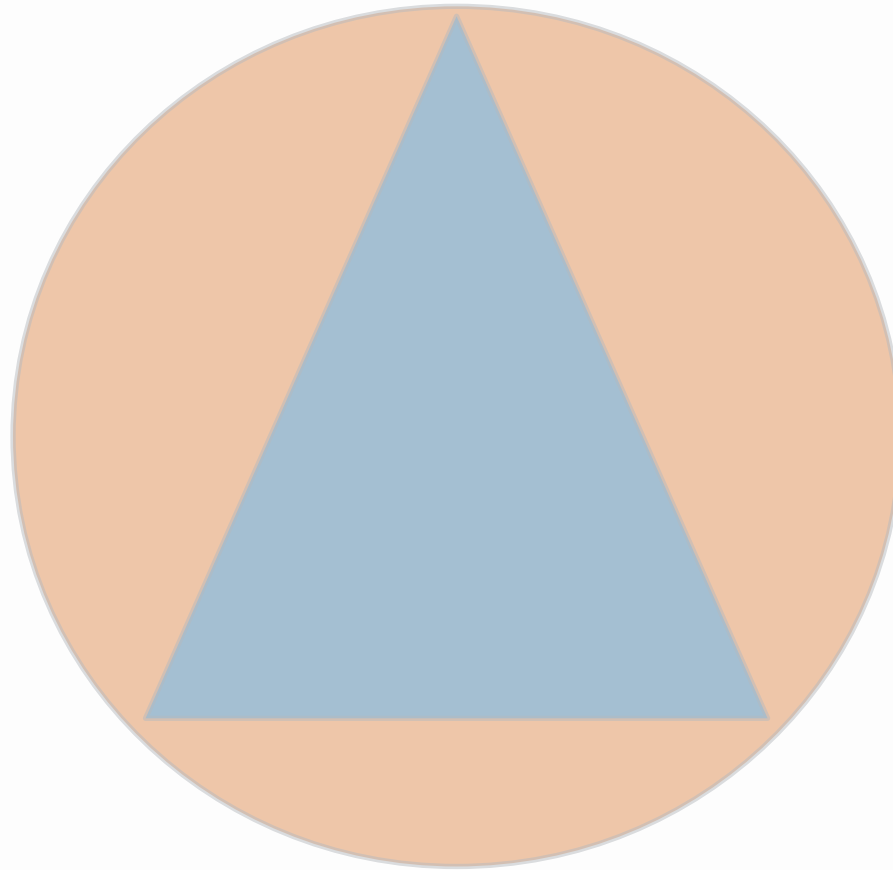
PLAN DE PRÉSENTATION

- **L'Organisation de sécurité civile de l'agglomération de Montréal**
 - Bilan annuel de l'état de préparation
 - Structure et PSCAM
 - Coordination
- **Ancienne méthode d'évaluation**
 - Description et composantes
 - Enjeux – Inondations 2017
 - Enjeux – Chaleur 2018
- **Nouvelle méthode d'évaluation**
 - Description et composantes
 - Calculs et normalisation
- **Résultats**





Développement d'une nouvelle méthode pour évaluer l'état de préparation de Montréal en cas de sinistre majeur



L'OSCAM



Développement d'une nouvelle méthode pour évaluer l'état de préparation de Montréal en cas de sinistre majeur

- **L'Organisation de sécurité civile de l'agglomération de Montréal**
 - Bilan annuel de l'état de préparation
 - Structure et PSCAM
 - Coordination
- **Ancienne méthode d'évaluation**
 - Description et composantes
 - Enjeux – Inondations 2017
 - Enjeux – Chaleurs 2018
- **Nouvelle méthode d'évaluation**
 - Description et composantes
 - Calcul et normalisation
- **Résultats**

L'OSCAM – Bilan de l'état de préparation de l'agglomération de Montréal

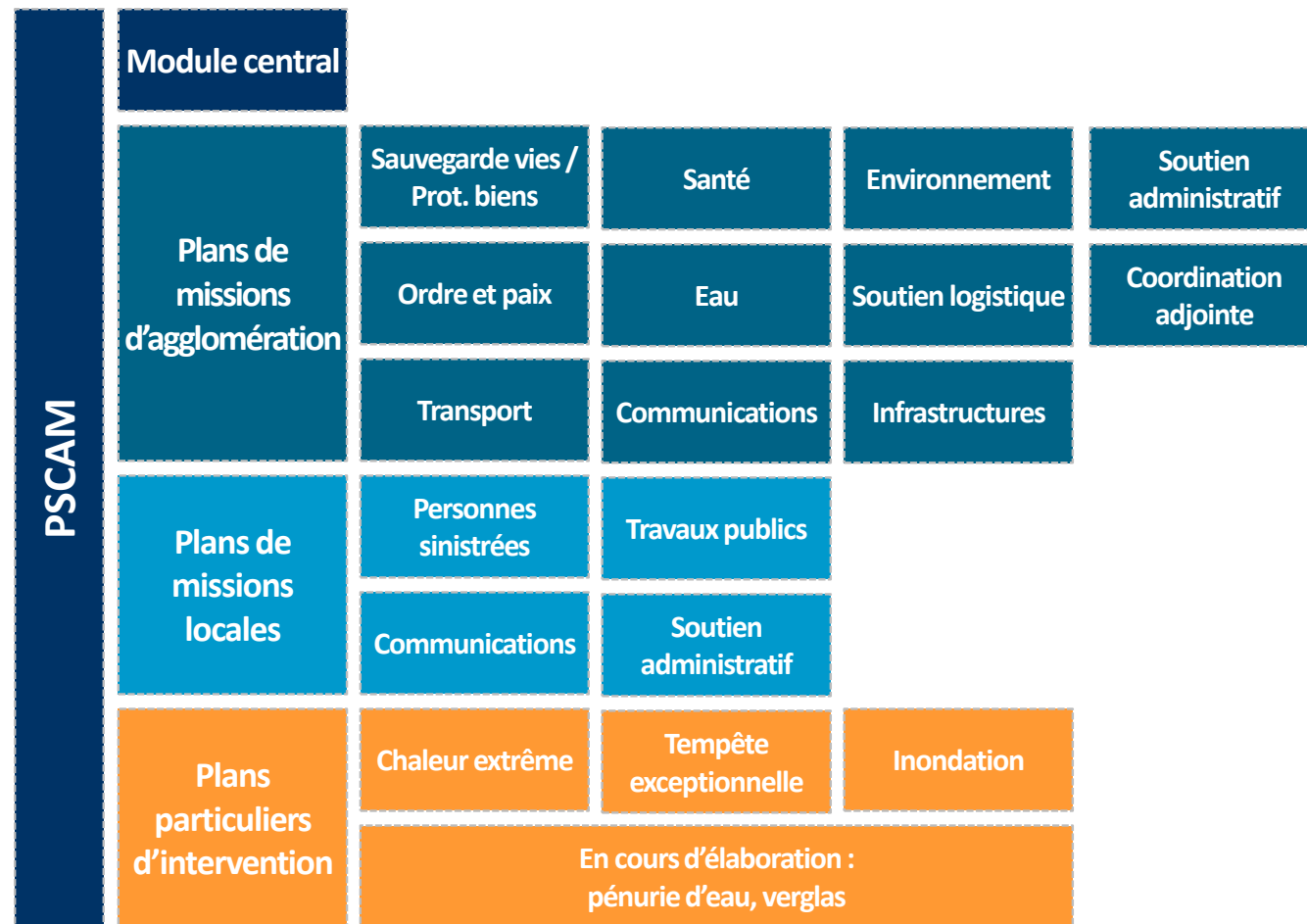
- *La Politique de sécurité civile de l'agglomération de Montréal exige que chaque année, un bilan de l'état de préparation des services organisationnels, des arrondissements et des villes reconstituées soit produit pour dépôt au conseil d'agglomération.*
- *Traditionnellement, le bilan est aussi présenté à la Commission de la sécurité publique.*



Développement d'une nouvelle méthode pour évaluer l'état de préparation de Montréal en cas de sinistre majeur

- **L'Organisation de sécurité civile de l'agglomération de Montréal**
 - Bilan annuel de l'état de préparation
 - Structure et PSCAM
 - Coordination
- **Ancienne méthode d'évaluation**
 - Description et composantes
 - Enjeux – Inondations 2017
 - Enjeux – Chaleurs 2018
- **Nouvelle méthode d'évaluation**
 - Description et composantes
 - Calcul et normalisation
- **Résultats**

L'OSCAM – Structure et PSCAM





Développement d'une nouvelle méthode pour évaluer l'état de préparation de Montréal en cas de sinistre majeur

- **L'Organisation de sécurité civile de l'agglomération de Montréal**

- Bilan annuel de l'état de préparation
- Structure et PSCAM
- **Coordination**

- **Ancienne méthode d'évaluation**

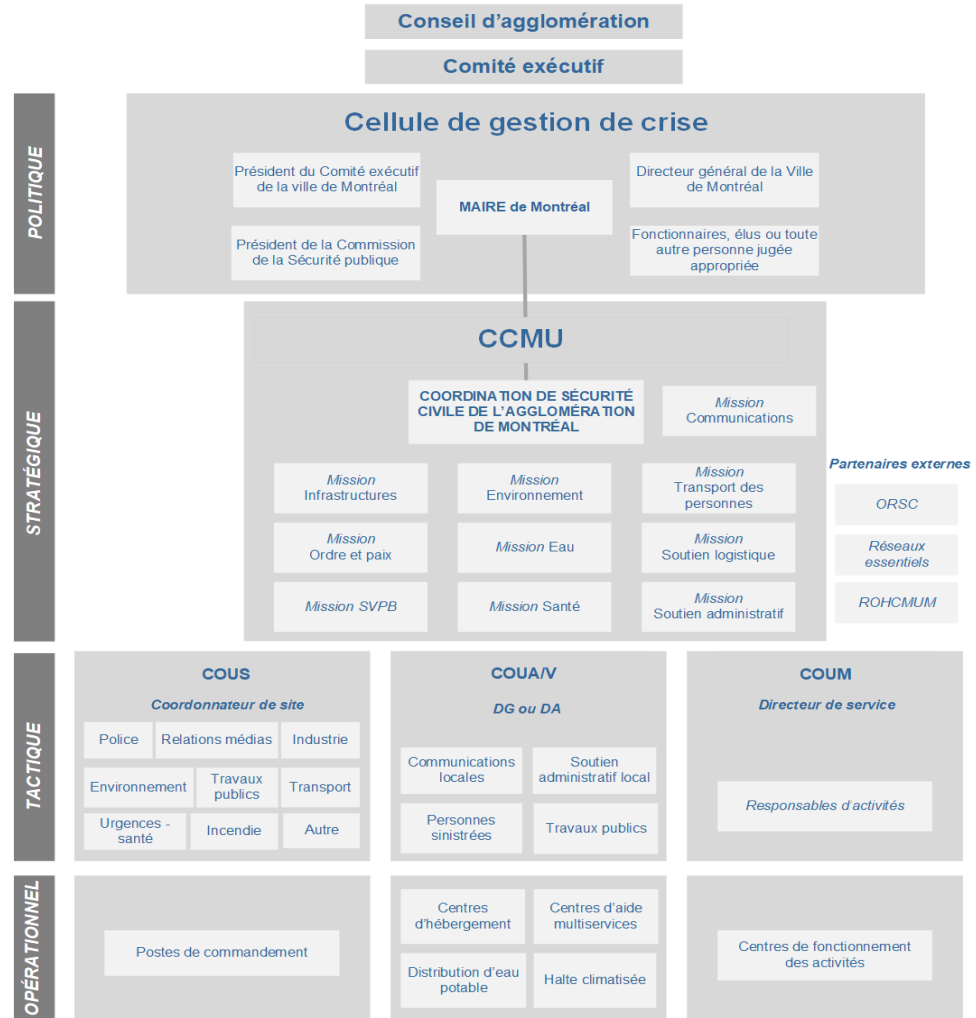
- Description et composantes
- Enjeux – Inondations 2017
- Enjeux – Chaleurs 2018

- **Nouvelle méthode d'évaluation**

- Description et composantes
- Calcul et normalisation

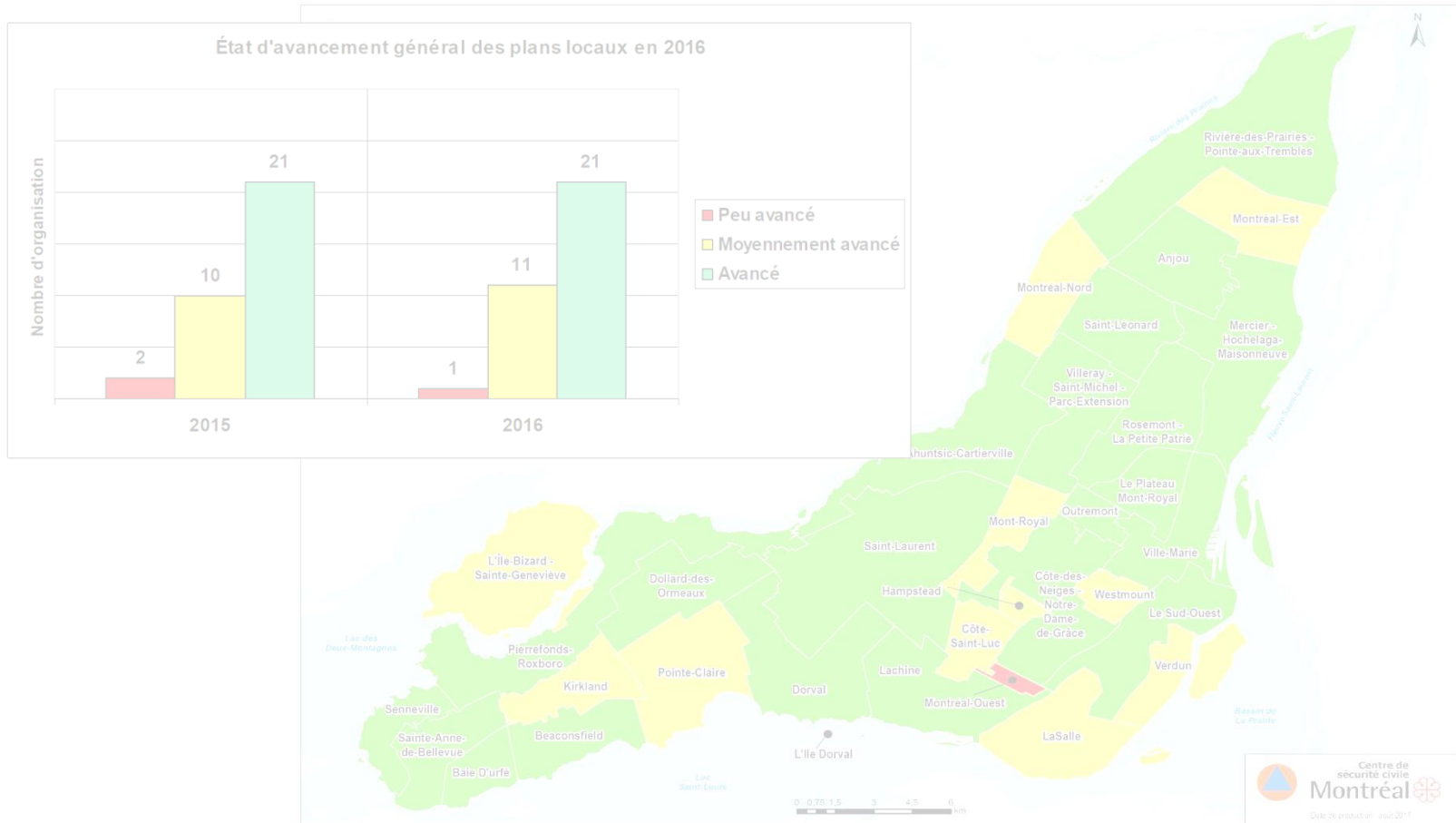
- **Résultats**

Schéma des niveaux de coordination de l'OSCAM





Développement d'une nouvelle méthode pour évaluer l'état de préparation de Montréal en cas de sinistre majeur



Ancienne méthode d'évaluation



Développement d'une nouvelle méthode pour évaluer l'état de préparation de Montréal en cas de sinistre majeur

- L'Organisation de sécurité civile de l'agglomération de Montréal
 - Bilan annuel de l'état de préparation
 - Structure et PSCAM
 - Coordination
- **Ancienne méthode d'évaluation**
 - Description et composantes
 - Enjeux – Inondations 2017
 - Enjeux – Chaleurs 2018
- **Nouvelle méthode d'évaluation**
 - Description et composantes
 - Calcul et normalisation
- **Résultats**

Ancienne méthode d'évaluation – Description et composantes

- *Elle était basée uniquement sur l'état d'avancement des plans de mission des arrondissements, des villes liées et de 6 missions d'agglomérations.*
- *Elle est adéquate pour voir à l'intégration de sécurité civile, mais pas pour suivre son évolution.*
- *Elle n'offre qu'une évaluation du cadre théorique et n'évalue aucun volet pratique.*
- *Elle ne peut offrir que des pistes d'amélioration pour le cadre théorique.*



Développement d'une nouvelle méthode pour évaluer l'état de préparation de Montréal en cas de sinistre majeur

- L'Organisation de sécurité civile de l'agglomération de Montréal
 - Bilan annuel de l'état de préparation
 - Structure et PSCAM
 - Coordination
- **Ancienne méthode d'évaluation**
 - Description et composantes
 - Enjeux – Inondations 2017
 - Enjeux – Chaleurs 2018
- **Nouvelle méthode d'évaluation**
 - Description et composantes
 - Calcul et normalisation
- **Résultats**

Ancienne méthode d'évaluation – Enjeux Inondations 2017

- *Il existe un PPI – Inondations, mais sans cartographie à jour, plans de digues, procédures opérationnelles.*
- *Il n'y a pas d'expérience vécue, ni d'offres de simulations ou de formations propres à ce risque.*
- *Toute opération sur le terrain dépend des outils papier et aucun suivi en temps réel n'est possible.*
- *Confusion quant aux responsabilités opérationnelles et financières.*

Constat : Bien qu'ayant reçu une note « satisfaisante » dans les années précédentes, l'OSCAM n'est pas prête de façon satisfaisante ou même adéquate à faire face à ce risque.



Développement d'une nouvelle méthode pour évaluer l'état de préparation de Montréal en cas de sinistre majeur

- L'Organisation de sécurité civile de l'agglomération de Montréal
 - Bilan annuel de l'état de préparation
 - Structure et PSCAM
 - Coordination
- **Ancienne méthode d'évaluation**
 - Description et composantes
 - Enjeux – Inondations 2017
 - Enjeux – Chaleurs 2018
- **Nouvelle méthode d'évaluation**
 - Description et composantes
 - Calcul et normalisation
- **Résultats**

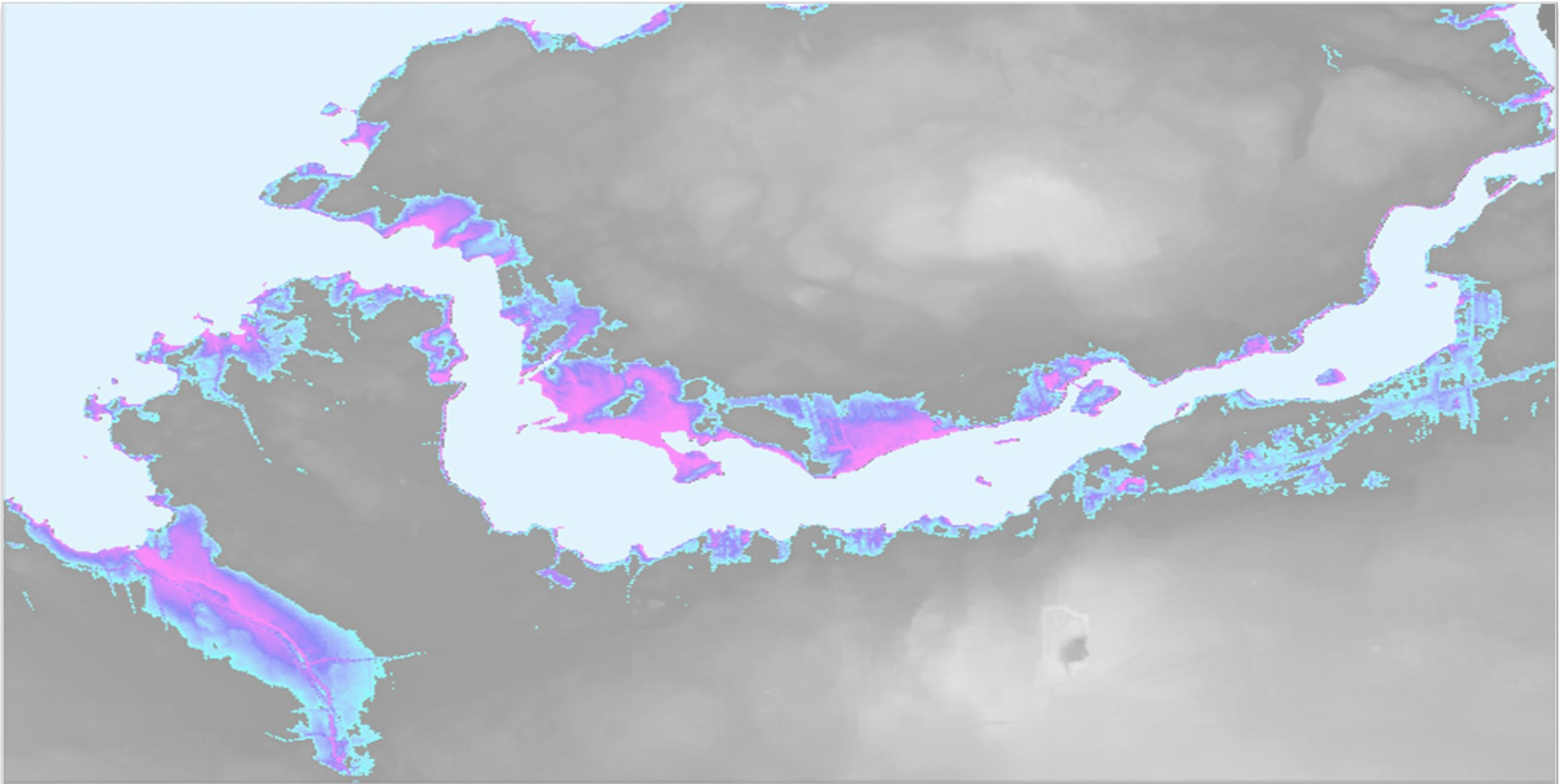
Ancienne méthode d'évaluation – Enjeux Chaleur 2018

- *Il existe un PPI – Chaleur, mais la cartographie opérationnelle est théorique (plus de 42 k ménages sont visités, mais faible proportion de personnes vulnérables).*
- *Il y a eu toutefois des expériences vécues et une offre de simulations et de formations propres à ce risque.*
- *Toute opération sur le terrain dépend des outils papier et aucun suivi en temps réel n'est possible.*
- *Confusion quant aux responsabilités opérationnelles et financières.*

Constat : Bien qu'ayant reçu une note « satisfaisante » dans les années précédentes, l'OSCAM n'est pas prête de façon satisfaisante ou même adéquate à faire face à ce risque.



Développement d'une nouvelle méthode pour évaluer l'état de préparation de Montréal en cas de sinistre majeur



Nouvelle méthode d'évaluation



Développement d'une nouvelle méthode pour évaluer l'état de préparation de Montréal en cas de sinistre majeur

- L'Organisation de sécurité civile de l'agglomération de Montréal
 - Bilan annuel de l'état de préparation
 - Structure et PSCAM
 - Coordination
- Ancienne méthode d'évaluation
 - Description et composantes
 - Enjeux – Inondations 2017
 - Enjeux – Chaleurs 2018
- Nouvelle méthode d'évaluation
 - Description et composantes
 - Calcul et normalisation
- Résultats

Nouvelle méthode d'évaluation – Description et composantes

La nouvelle méthode d'évaluation qualifie l'état de préparation global de l'OSCAM par ses améliorations, ses affaiblissements et ses besoins selon 4 catégories :

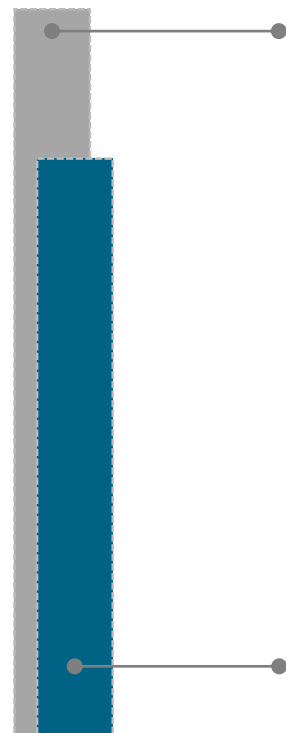
Expérience <i>Les mesures d'urgence vécues, les exercices pratiques et les formations</i>	Documentation <i>Les plans de mission des arrondissements, des villes liées et de toutes les missions d'agglomérations, les PPI, les procédures opérationnelles et la cartographie</i>
Capacité opérationnelle <i>La capacité des services d'urgence, l'accessibilité à la main-d'œuvre, l'offre au citoyen et le fonctionnement du CCMU</i>	Capacité financière <i>Accessibilité aux ressources financières (4 phases); facilité de comptabilisation; budget annuel</i>



Développement d'une nouvelle méthode pour évaluer l'état de préparation de Montréal en cas de sinistre majeur

- L'Organisation de sécurité civile de l'agglomération de Montréal
 - Bilan annuel de l'état de préparation
 - Structure et PSCAM
 - Coordination
- Ancienne méthode d'évaluation
 - Description et composantes
 - Enjeux – Inondations 2017
 - Enjeux – Chaleurs 2018
- **Nouvelle méthode d'évaluation**
 - Description et composantes
 - Calcul et normalisation
- Résultats

Nouvelle méthode d'évaluation – Calcul et normalisation



Composantes idéales selon la catégorie :

- *Chacune a une valeur ajustée à son importance (par exemple, une expérience vécue par année a plus de valeur qu'une formation par année);*
- *Les composantes sont additionnées pour donner la valeur totale possible (c'est-à-dire le score absolu pour la catégorie si tout était réalisé pour une année donnée);*
- *Les valeurs peuvent être ajustées d'une année à l'autre pour intégrer de nouveaux concepts ou abandonner des notions désuètes.*

Composantes réalisées selon la catégorie pour l'année d'évaluation



Développement d'une nouvelle méthode pour évaluer l'état de préparation de Montréal en cas de sinistre majeur

- L'Organisation de sécurité civile de l'agglomération de Montréal
 - Bilan annuel de l'état de préparation
 - Structure et PSCAM
 - Coordination
- Ancienne méthode d'évaluation
 - Description et composantes
 - Enjeux – Inondations 2017
 - Enjeux – Chaleurs 2018
- Nouvelle méthode d'évaluation
 - Description et composantes
 - Calcul et normalisation
- Résultats

Nouvelle méthode d'évaluation – Calcul et normalisation (suite)



Exemples de composantes à considérer pour la catégorie « Documentation » :

- *Tous les plans jugés nécessaires à l'état de préparation vs les plans existants;*
- *La mise à jour du module central et de tous les plans de missions et de tous les PPI vs le nombre de mises à jour réalisées;*
- *Toutes les procédures opérationnelles jugées nécessaires à l'état de préparation vs celles existantes;*
- *La cartographie désirée vs celle en main.*



Développement d'une nouvelle méthode pour évaluer l'état de préparation de Montréal en cas de sinistre majeur

- L'Organisation de sécurité civile de l'agglomération de Montréal
 - Bilan annuel de l'état de préparation
 - Structure et PSCAM
 - Coordination
- Ancienne méthode d'évaluation
 - Description et composantes
 - Enjeux – Inondations 2017
 - Enjeux – Chaleurs 2018
- Nouvelle méthode d'évaluation
 - Description et composantes
 - Calcul et normalisation
- Résultats

Nouvelle méthode d'évaluation – Calcul et normalisation (suite)



Exemples de composantes à considérer pour la catégorie « Capacité opérationnelle » :

- *Évaluation des exigences respectées en matière de sécurité publique et de sécurité incendie;*
- *Tous les outils mobiles et de suivi pour l'intervention jugés nécessaires vs ceux développés;*
- *Capacité idéale du CCMU vs la capacité réelle.*



Développement d'une nouvelle méthode pour évaluer l'état de préparation de Montréal en cas de sinistre majeur

- L'Organisation de sécurité civile de l'agglomération de Montréal
 - Bilan annuel de l'état de préparation
 - Structure et PSCAM
 - Coordination
- Ancienne méthode d'évaluation
 - Description et composantes
 - Enjeux – Inondations 2017
 - Enjeux – Chaleurs 2018
- **Nouvelle méthode d'évaluation**
 - Description et composantes
 - Calcul et normalisation
- Résultats

Nouvelle méthode d'évaluation – Calcul et normalisation (suite)



Exemples de composantes à considérer pour la catégorie « Capacité financière » :

- *Tous les mécanismes financiers qui facilitent les opérations vs ceux en vigueur;*
- *Budget annuel jugé nécessaire pour une préparation adéquate (achat de sacs de sable en amont, par exemple) vs budget disponible;*
- *Nombre de ressources requises au CSC (budget) pour offrir les services nécessaires à l'OSCAM vs le nombre réel de ressources.*

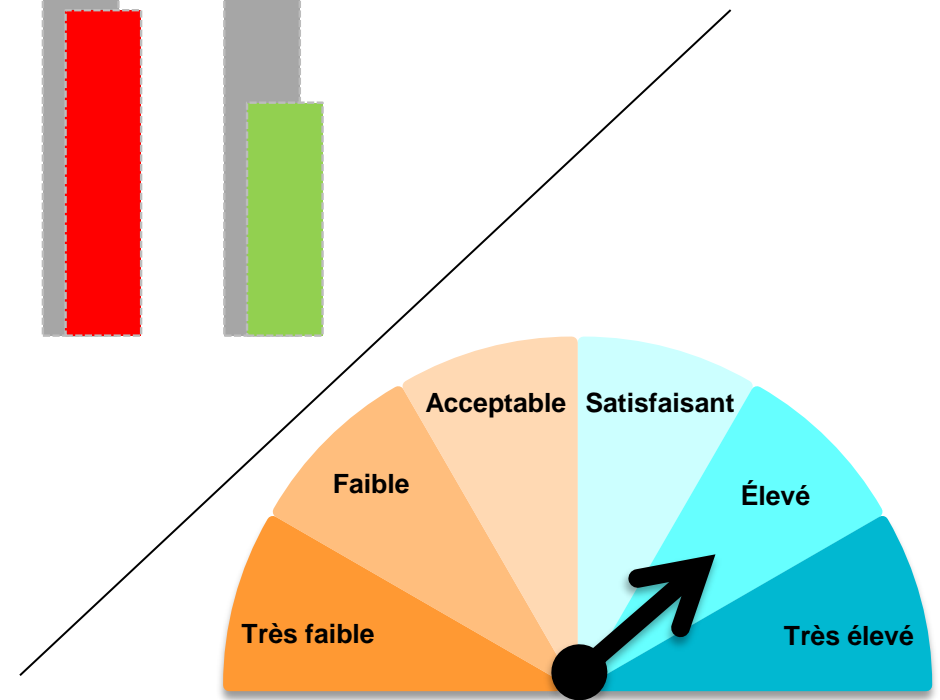
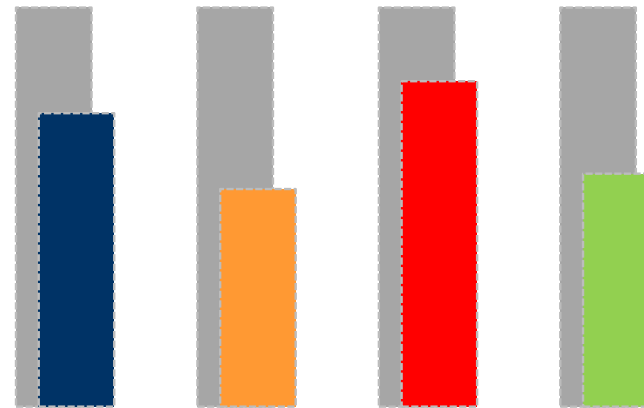


Développement d'une nouvelle méthode pour évaluer l'état de préparation de Montréal en cas de sinistre majeur

- L'Organisation de sécurité civile de l'agglomération de Montréal
 - Bilan annuel de l'état de préparation
 - Structure et PSCAM
 - Coordination
- Ancienne méthode d'évaluation
 - Description et composantes
 - Enjeux – Inondations 2017
 - Enjeux – Chaleurs 2018
- Nouvelle méthode d'évaluation
 - Description et composantes
 - Calcul et normalisation
- Résultats

Nouvelle méthode d'évaluation – Calcul et normalisation (suite)

$$(80\% + 55\% + 85\% + 60\%) / 4 = 70\%$$





Développement d'une nouvelle méthode pour évaluer l'état de préparation de Montréal en cas de sinistre majeur



Résultats

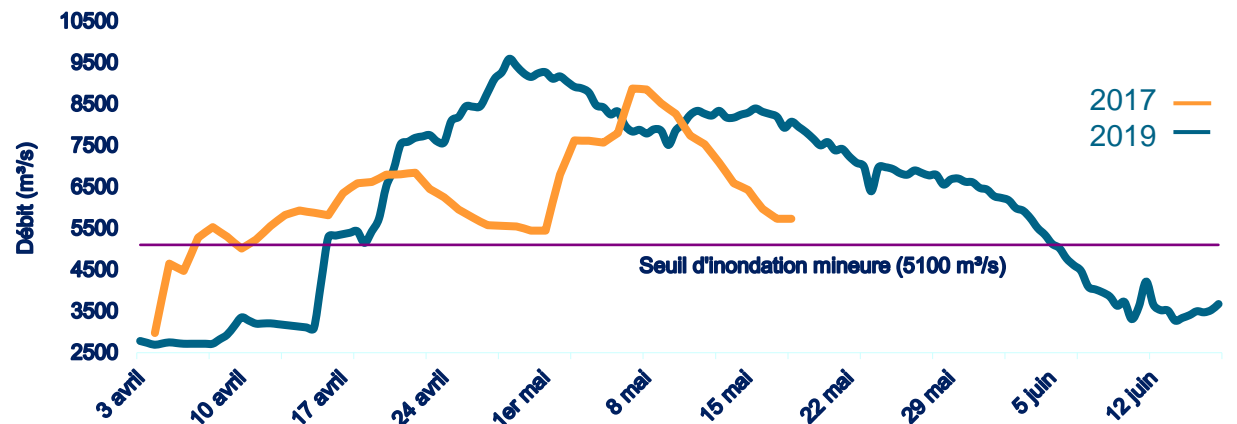


Développement d'une nouvelle méthode pour évaluer l'état de préparation de Montréal en cas de sinistre majeur

- L'Organisation de sécurité civile de l'agglomération de Montréal
 - Bilan annuel de l'état de préparation
 - Structure et PSCAM
 - Coordination
- Ancienne méthode d'évaluation
 - Description et composantes
 - Enjeux – Inondations 2017
 - Enjeux – Chaleurs 2018
- Nouvelle méthode d'évaluation
 - Description et composantes
 - Calcul et normalisation
- Résultats

Résultats

Validation par comparaison : Inondations 2017 vs 2019



Effets 2017

- 7,3 km² submergés
- 430 résidences inondées
- 103 domiciles avec dommages majeurs
- 65 hébergements de longue durée
- Évacuation de 3 centres de santé

Effets 2019

- 5,6 km² submergés
- <100 résidences inondées
- <20 domiciles avec dommages majeurs
- 10 hébergements de longue durée
- Évacuation de 1 centre de santé

Agglomération de Montréal



MERCI!

securitecivile@oscam.ca